

ご質問・VEご提案・見積依頼など、どのようなことでもお気軽にお問い合わせ下さい。お待ちしております。



高知丸高

特殊基礎工事

第146号

新技術情報

平成30年7月

〒781-0014 高知県高知市薮野南町12番31号
[URL] <http://www.ko-marutaka.co.jp>

TEL 088-845-1510 FAX 088-846-2641
[Email] marutaka@ceres.ocn.ne.jp

組立式小型橋梁点検自航艇

日本全国70万橋の橋梁を5年に1回の定期点検を行うことが法令で義務付けられている。高知県では、13000以上の橋梁があり、建設後50年を経過する高齢化橋梁は、およそ全部の30%を占めている。高齢化橋梁の増加に伴い、橋梁の安全性を確保するため、定期点検の実施や応急補修は必要となる。

組立式小型橋梁点検自航艇は、短時間で組立、水上より橋下に進入しての橋梁点検・補修作業を可能とし、効率的な作業を行うことができる。また、水上作業(橋下作業)のため、橋上では平常通行が可能で、交通の安全性確保にも繋がる。

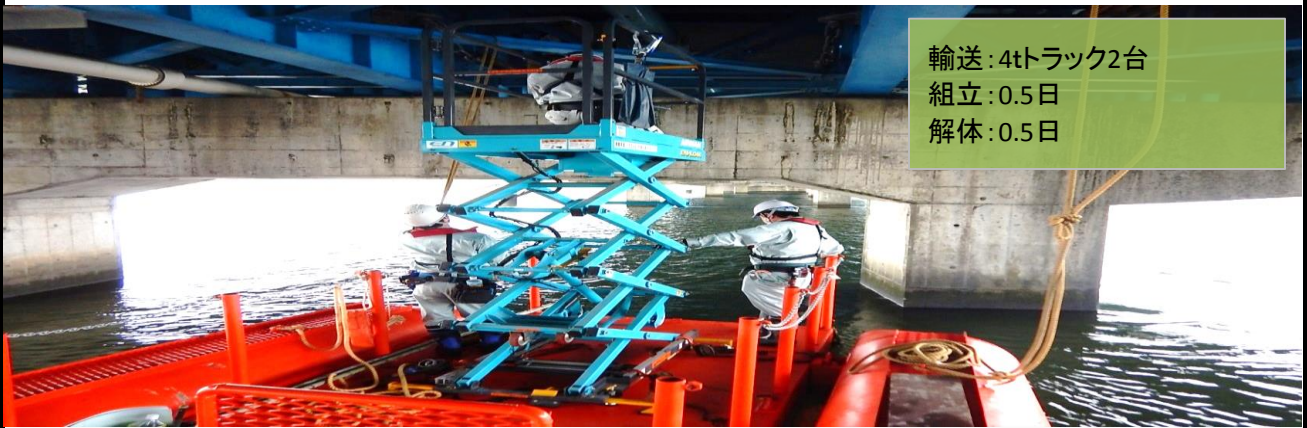


橋梁点検 従来工法との比較

工法案	簡易台船+足場	台船+足場	ロープアクセス点検	橋梁点検者	小型橋梁点検自航艇
概要図					
工法特徴	<ul style="list-style-type: none"> ・5.0m×5.0m×0.4m ・組立解体式。 ・船体重量が6kg/1個で軽い。 ・ロープ等で係留。 ・移動時引船が必要。 ・強風時・増水時点検できない。 不安定で転倒の可能性がある。 ・足場の設置が必要。 	<ul style="list-style-type: none"> ・9.0m×2.5m×2.0m×2隻 ・組立解体25tクレーンが必要。 ・10tトラックで運搬。 ・移動時引船が必要。 ・搬入搬出に通行止めの規制が必要。 ・経済的に高価。 	<ul style="list-style-type: none"> ・仮設資材の設置が不要。 ・点検実施者の資格が必要。 ・調査時間がかかる。 ・PC橋には適用不可。 ・不可視の箇所がある。 	<ul style="list-style-type: none"> ・交通規制の許可申請が必要。 ・点検時間がかかる。 ・側道橋等幅員が狭い橋梁に使用できない。 	<ul style="list-style-type: none"> ・6.0m×3.5m×0.8m ・ピン構造で、簡易に組立・解体できる。 ・3分割、4t車2台で輸送可能。 ・船外機100PS付。自航できる。 ・台船上搭載1.5t。 ・高所作業台高さ4.6m搭載。 ・工期短縮・工費削減できる。

久万川大橋 橋梁点検例

橋長120mの点検は3日で完了



流木や水草の収集にも活躍できる



配信停止・変更・問い合わせはmarutaka@ceres.ocn.ne.jpまで連絡お願い申し上げます。