

ご質問・VEご提案・見積依頼 など、どのようなことでもお気軽にお問い合わせ下さい。お待ちしております。



高知丸高

特殊基礎工事

第 78 号

新技術情報

平成24年10月

〒781-0014 高知県高知市薮野南町28番2号
[URL] <http://www.ko-marutaka.co.jp>

TEL 088-845-1510 FAX 088-846-2641
[Email] marutaka@ceres.ocn.ne.jp

防災関連の最新開発中製品のご紹介

避難タワー／斜杭工法(係船直柱参考)

地震には支持力、津波には引抜力が大となる。土木構造の斜杭方式(係船柱)を採用する事による基礎杭の削減。



想定津波高さ: 1.5m、避難面積: 200㎡

プロペラ式人命救助艇

大雨、津波、海難事故により、丘地や家屋に孤立したり、漂流者の救助の際、人が近寄れない場所への救助。無人操作が可能な救助艇開発。



浅瀬や危険水域で活躍する救助艇(無人リモコンボート)

水陸両用万能型災害復興機

地震により倒壊した家屋の瓦礫除去や、液状化した地域での災害復興に対応した強力登坂能力を備えた水陸併用作業機。



東日本大震災復興支援出動前の動作実験

フロート式津波避難艇

津波発生時に逃げ込む事が出来る30人乗りの津波避難艇。流れても元に戻る仕組みを備えたフロート式津波避難艇。



高知県ものづくり地産地消推進事業費補助事業に採択

手巻き式ゴンドラ

津波避難施設等に設置する事で、お年寄りや体の不自由な方も高所へ迅速に避難する事ができ、動力が人力の為、停電時でも使用可能。



最大積載荷重375kg

救難まんぼう

高台や避難施設が近くになく、津波発生時に避難する事が困難な方が乗り込む家庭向け津波避難シェルター。



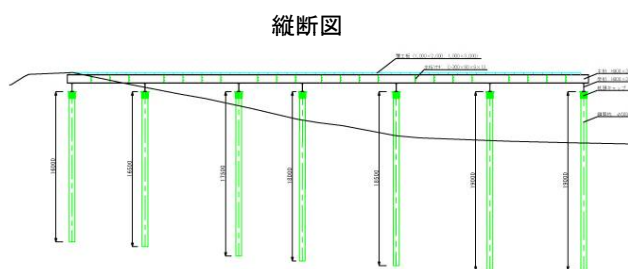
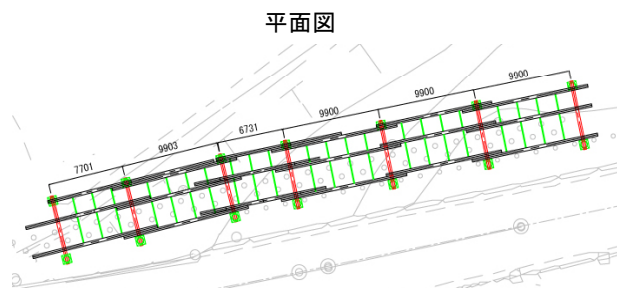
4~6人乗り

横断2本杭 Sqcピア工法(幅員5m) 上からの鋼管抑止杭施工

岡山県で、栈橋上から施工する抑止杭工事を施工中です。通常、当現場のような抑止杭施工は、足場等を設置し、ボーリングマシンによる施工が一般的ですが、鋼管支持杭の肉厚を通常より厚くする事により、杭を1列2本とし、プレス・水平材不要、鋼管支持杭打設をバイブロフォンサー使用、支間スパン長を10mとし、6.5tクローラクレーンにて一気に削孔時間を短縮させ工期短縮に成功しました。これからの鋼管支持杭栈橋 Sqcピア工法は、6m幅員までは、1列2本杭にての施工をご提案していく所存です。



工事名：公共平成23年発注道路災害復旧工事
工事場所：岡山県新見市
元請：株式会社佐野組様
工事内容：仮栈橋工事、杭打工事
施工数量：橋長：55m 杭長：17.5m 鋼管杭：14本



配信停止・変更・問い合わせはmarutaka@ceres.ocn.ne.jpまで連絡お願い申し上げます。

現在施工中！！鋼管支持杭棧橋 Sqcピア工法 採用主要現場のご紹介

現在、全国各地で、『早く、安く、安全に、高品質』のSqcピア工法を採用して頂いております。

新名神高速道路 坊川第三橋工事 (NEXCO西日本様)

兵庫県宝塚市



橋巾 : 7.0 m
橋長 : 720.0 m
鋼管杭 : 240.0 本

近畿自動車道 紀勢線 見老津第一トンネル工事 (近畿地方整備局様)

和歌山県西牟婁郡



橋巾 : 6.0 m
橋長 : 65.0 m
鋼管杭 : 21.0 本

近畿自動車道 紀勢線 袋川地区改良工事 (近畿地方整備局様)

和歌山県西牟婁郡



橋巾 : 6.0~8.0 m
橋長 : 86.0 m
鋼管杭 : 42.0 本

紀北西道路 枇杷橋下部他工事 (近畿地方整備局様)

和歌山県紀の川市



橋巾 : 6.0 m
橋長 : 65.0 m
鋼管杭 : 21.0 本

公庄地区上流越道路工事 (近畿地方整備局様)

京都府福知山市



橋巾 : 8.0 m
橋長 : 128.0 m
鋼管杭 : 42.0 本

山清路防災1号橋仮棧橋工事 (関東地方整備局様)

長野県東筑摩郡



橋巾 : 8.0 m
橋長 : 106.0 m
鋼管杭 : 50.0 本

平成23-24年度 仁ノ海岸堤防改築工事 (四国地方整備局様)

高知県高知市



橋巾 : 7.0 m
橋長 : 25.0 m
鋼管杭 : 12.0 本