

ご質問・VEご提案・見積依頼 など、どのようなことでもお気軽にお問い合わせ下さい。お待ちしております。



高知丸高

特殊基礎工事 新技術情報

第 81 号

平成25年1月

〒781-0014 高知県高知市薊野南町28番2号
[URL] <http://www.ko-marutaka.co.jp>

TEL 088-845-1510 FAX 088-846-2641
[Email] marutaka@ceres.ocn.ne.jp

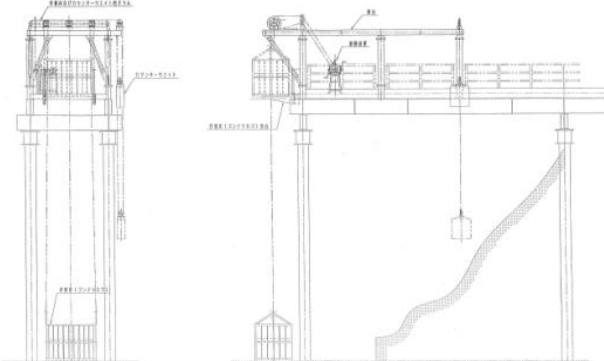


あけましておめでとうございます

本年も安全を最優先に取り組み、あらゆる難工事に挑戦します。
特殊基礎工事・橋梁・災害避難施設等、永年の実績と技術力をもって新しい研究開発にも取り組み、社会に貢献して行く所存であります。社員一丸となって前進してまいりますので、よろしくお願い致します。

30年以内に発生すると予想される東南海・南海地震の災害救助・復興に備えて

<h4>津波避難タワー</h4> <p>100～150人</p> <p>プラットフォーム式津波避難タワー 鋼管杭、柱一体式</p>  <p>第14回「高知県モデル発注制度」に採択</p> <p>高知県が「東南海・南海地震」に備え、津波避難タワーの設置を推進しています。高知県が「東南海・南海地震」に備え、津波避難タワーの設置を推進しています。高知県が「東南海・南海地震」に備え、津波避難タワーの設置を推進しています。</p> <p>高知丸高</p>	<h4>避難艇</h4> <p>20～150人</p> <p>弱者を守る最後の砦! 安全は天災との戦い!!</p> <p>フロート式津波避難艇開発 安全を第一とした鋼鉄製シェルター</p>  <p>高知丸高</p>	<h4>災害救助</h4> <p>リモコン有視界操縦300m</p> <p>災害時人命救助艇 救援ビーバー</p>  <p>救助ボートに避難者を乗せ、ビーバーにより曳航</p> <p>高知丸高</p>	<h4>災害復興</h4> <p>吊1.5～3.0t</p> <p>災害復旧 フロート式水陸両用作業車</p>  <p>高知丸高</p>
--	---	---	--

四万十市 避難タワー 手巻き式ゴンドラ(積載荷重350kg)

愛媛県 鹿野川ダム 浚渫工事

施工中現場のご紹介



鹿野川ダム浚渫工事

京都府

新名神高速道路 木津川橋(下部工)工事

NEXCO西日本 様
株式会社大林組 様

ICE28/バイプロフォンサー、
ジェット併用 玉石・礫層へ
L=26m鋼矢板打設工事
(200tCC使用)

本数 : 212 本
矢板長 : 26.5 m



兵庫県

新名神高速道路 坊川第三橋工事

NEXCO西日本 様
大成建設株式会社 様

SqCピア杭頭キャップ工法
2本杭(杭管6m)の仮栈橋

橋巾 : 7.0 m
橋長 : 720.0 m
鋼管杭 : 240.0 本

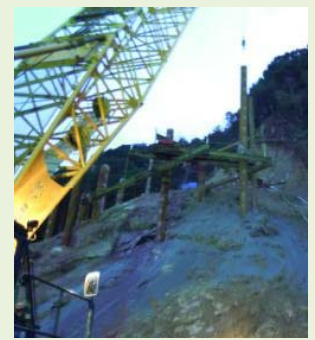


和歌山県

近畿自動車道紀勢線 田野井第1トンネル他工事

NEXCO西日本 様
大豊建設株式会社 様

橋巾 : 6.0 m
橋長 : 160.0 m
鋼管杭 : 71.0 本



2013年工事受注現場のご紹介

高知県

災害監視カメラ設置業務
津波等の災害情報を消防防災センターで
把握することで、防災活動や住民の避難を
誘導するシステム



海岸カメラ

徳島県長安ロダム

長安ロダムクレストゲート
開門装置改良外工事



etc...

今年もよろしくお願ひ致します

配信停止・変更・問い合わせはmarutaka@ceres.ocn.ne.jpまで連絡お願ひ申し上げます。