

ご質問・VEご提案・見積依頼など、どのようなことでもお気軽にお問い合わせ下さい。お待ちしております。



高知丸高

特殊基礎工事

第178号

新技術情報

令和3年3月

〒781-0014 高知県高知市薮野南町12番31号
[URL] <http://www.ko-marutaka.co.jp>

TEL 088-845-1510 FAX 088-846-2641
[Email] marutaka@ceres.ocn.ne.jp

狹隘・狭小・急傾斜部・重量制限有現場などへの大型重機搬入例のご紹介

低床トレーラーが搬入出来なかったり、搬入路の橋梁等の重量制限がある場合の大型クレーン、リーダレス杭打機の搬入例をご紹介します。

①超小型分解式クローラークレーン

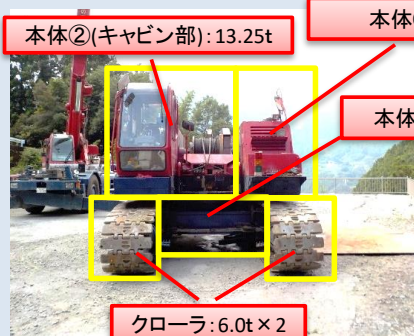
メーカーとの開発により、本体キャabinを縦断で分割できるクローラークレーン

通常 姿図



名称	重量(t)
本体(キャタ付き)	31.25

本体分解ver



本体②(キャビン部): 13.25t

本体③(エンジン部): 3t

本体①(旋回フレーム): 3t

クローラ: 6.0t × 2

名称	重量(t)
本体①(旋回フレーム)	3.00
本体②(キャビン部)	13.25
本体③(エンジン部)	3.00
クローラ×2(6t×2)	12.00
計	31.25

- ・本体を4分割することによりトラックで運べるため狭小現場に搬入が可能
- ・狭小現場へ搬入が可能なので、通常必要な架設作業が無くなり、工期短縮・工費削減

現場組立-分解ver



①本体旋回フレーム取付



②クローラ取付



③本体キャビン部取付



④本体エンジン部取付

②ラフタークレーン

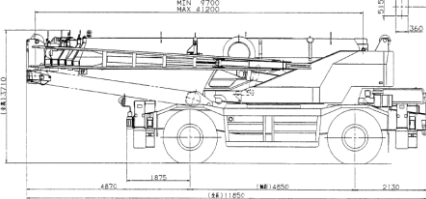
ブームを取り外しての搬入⇒現地組立施工

本体分解ver

全長: 8855mm 車両総重量: 29585kg

通常 姿図

全長: 11850mm 車両総重量: 37685kg



ブーム長さ: 9700mm
ブーム重量: 8100kg

50tラフタークレーン全長: 8855mm
50tラフタークレーン重量: 29585kg

- ・ラフタークレーン搬入時に分解することにより全長が短くなるため、狭小現場へ搬入が可能
- ・特殊車両通行許可で全長や重量で通常不許可になる現場に搬入が可能
- ・狭小現場へ搬入が可能なので、通常必要な架設作業が無くなり、工期短縮・工費削減

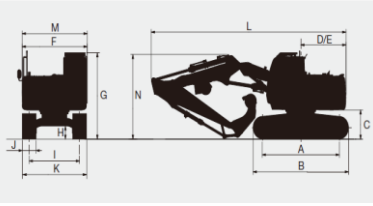
③リーダレス杭打機

仮設栈橋において上載荷重制限が有り、分解後⇒吊卸・組立施工



輸送時-通常Ver

■寸法図



型式	RX2300 (STD+オプション付)
運転質量	24,700 kg
A タンブラ中心距離	3,370 mm
B クローラ全長	4,170 mm
C 旋回体後部下端高さ	1,010 mm
D 後端長さ	1,990 mm
E 後端旋回半径	1,990 mm
F 旋回体全幅	2,860 mm
G キャブ高さ	3,080 mm
H 最低地上高	450 mm
I トラックゲージ幅	2,200 mm
J シュー幅	600 mm
K クローラ全幅	2,800 mm
L 全長	8,620 mm
M 全幅	2,860 mm
N 全高	3,080 mm

輸送時-分解Ver



本体	12,870 kg
第一アーム	760 kg
第一アームシリンダ	430 kg
第二アームシリンダ	330 kg
合計	14,390 kg



第二アーム	3,410 kg
合計	3,410 kg

現場組立-分解ver



①本体吊込



②カウンタウェイト取付



③第二アーム等吊込



カウンタウェイト	6,900 kg
合計	6,900 kg



④第二アーム等取付



⑤油圧ホース等接続



⑥試運転～施工

狭小現場でのモノレール搬入状況

積載重量MAX:4,000kg



φ630ハンマー	4,000 kg
合計	4,000 kg

φ500ロッド2m	1,300 kg
φ500ロッド1m	420 kg
合計	1,720 kg

頂きました条件で最適な工法をご提案させていただきます。



配信停止・変更・問い合わせはmarutaka@ceres.ocn.ne.jpまで連絡お願い申し上げます。