

ご質問・VEご提案・見積依頼など、どのようなことでもお気軽にお問い合わせ下さい。お待ちしております。



高知丸高

特殊基礎工事

第195号

新技術情報

令和4年8月

〒781-0014 高知県高知市薊野南町12番31号
[URL] <https://www.ko-marutaka.co.jp>

TEL 088-845-1510 FAX 088-846-2641
[Email] marutaka@ceres.ocn.ne.jp

ピン接続SqC長尺橋梁工法

NETIS登録番号: SK-220004-A

鋼管栈橋SqCピア工法の新バージョン NETIS 新規登録完了

- スパン長12m~40m、工期・工費 大幅削減
- 転用可ピンジョイント式、ボルト大幅削減、架設単純化、急速施工
- 老朽化橋梁の架け替え工事、高速道路の建設工事等における仮栈橋
- 鋼材在庫大量保有。リース・売り切り販売共可能



現場の条件により杭打設箇所が限定され支間長を伸ばす必要がある場合、必然的に現場継手を要する主桁が必要となります。長尺橋梁は腹板継手にピン連結を採用することでボルト本数を大幅に減らし、超大スパン支間長の栈橋構造の中でも特にシンプルで最も工期・工費の削減につながると自負しており、特に緊急性を要する仮栈橋・構台の構造としては最適です。



東北地方整備局 優良工事下請企業表彰受賞



優良工事下請企業表彰は、完成した優良な工事において、当該工事の品質確保や向上等に貢献した下請企業を表彰するものです。弊社では「国道45号新思惟大橋上部工工事」にて、東北地方整備局三陸国道事務所長より、表彰を受賞いたしました。発注者・元請様、関係各位に深く感謝申し上げます。

在庫用鋼材大量納入・敏速な出荷施工が可能



狭隘・狭小・急傾斜部・重量制限有現場などへの大型重機搬入例のご紹介

低床トレーラーが搬入できず、トラックのみを使用しての、通行道路の幅員や重量制限がある場合の大型クローラークレーンの搬入例をご紹介します。

分解型 100tクローラークレーン

- クローラークレーンをより細かく分解(最大 9.6t/パーツ)することにより、狭小現場への搬入が可能。
- 各パーツの重量が抑えられているため、低床トレーラーを使用せず、トラックのみで運搬が可能。
- 特殊車両通行許可申請時に全長や重量で通常不許可になる現場に搬入できるようになる。
- 狭小現場への搬入が可能のため、従来必要な架設作業が無くなり、工期短縮・工費削減を実現。

分解・積込状況

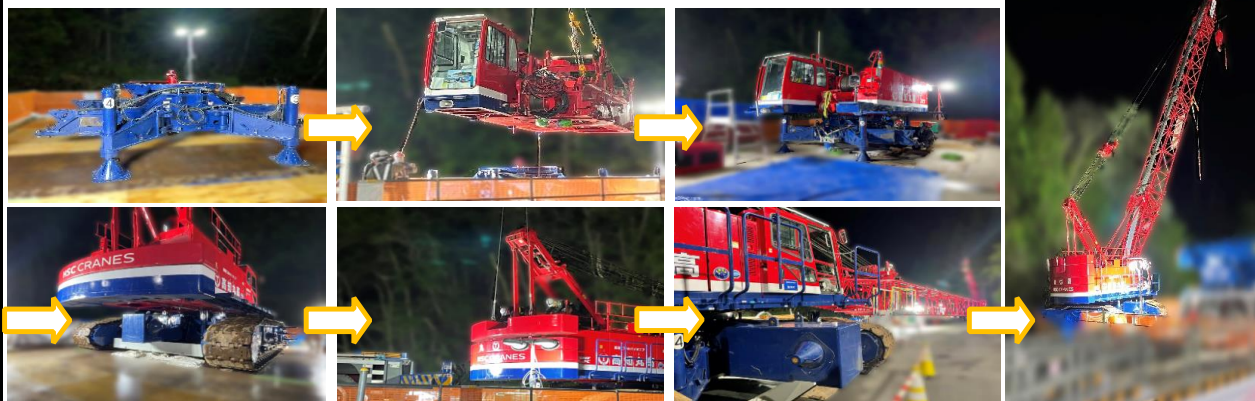


ここまで細かく分解できます。

運搬部材	名称	個数	重量 t
1	ロアフレーム	1.0	9.600
2	クローラ	2.0	9.600
3	メインフレーム右	1.0	9.600
4	メインフレーム左	1.0	2.400
5	主巻ウインチ	1.0	1.960
6	補助ウインチ	1.0	1.970
7	第三ウインチ	1.0	1.650
8	起伏ウインチ	1.0	0.900
9	ガントリー	1.0	1.540
10	カウンターウイトA	1.0	9.420
11	カウンターウイトB	2.0	6.640
12	カウンターウイトC	1.0	8.980
13	カウンターウイトD	1.0	2.810
14	カウンターウイトE	1.0	3.000
15	ロアウエイト	2.0	6.040
16	下部ブーム	1.0	1.720
17	上部ブーム	1.0	1.650
18	中間ブーム9.0m	2.0	1.000
19	フックその他	1.0	2.240



現場搬入・組立状況



配信停止・変更・問い合わせはmarutaka@ceres.ocn.ne.jpまで連絡お願い申し上げます。