

ご質問・VEご提案・見積依頼など、どのようなことでもお気軽にお問い合わせ下さい。お待ちしております。



高知丸高

特殊基礎工事

第216号

新技術情報

令和6年5月

〒781-0014 高知県高知市薊野南町12番31号

[URL] <http://www.ko-marutaka.co.jp>

TEL 088-845-1510 FAX 088-846-2641

[Email] marutaka@ceres.ocn.ne.jp

急斜面施工に通用する 鋼管栈橋SqCピア工法 奈良県下北山村 国道169号 緊急災害工事

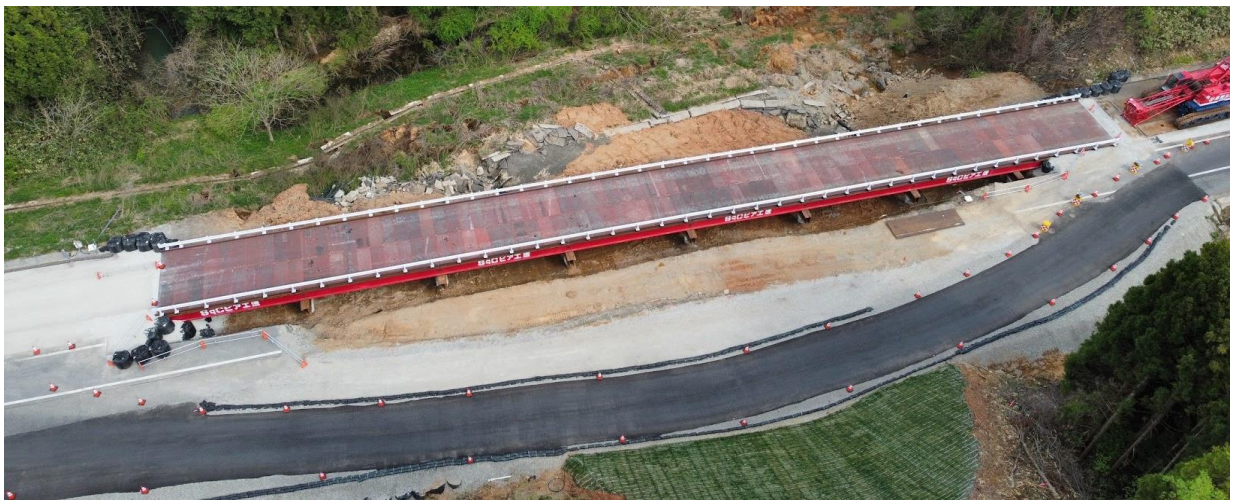
昨年12月、奈良県下北山村の国道169号において、大規模の土砂崩れが発生し、村から都市部へ向かう幹線道路が崩壊され、通行止めとなったことで、住民の生活や観光面に影響を及ぼしています。そのため、応急対策として、緊急仮設栈橋の設置が求められました。当現場では、土砂崩れを起こした後の地盤は不安定になっているうえ、斜面の上に仮設栈橋を構築できる工法が必要でした。そこで、急斜面施工に優れ、さらに急速施工が可能な鋼管栈橋SqCピア工法が採用されました。今年の3月より、緊急災害復旧工事が迅速に進み、SqCピア工法鋼管栈橋（橋長160m、幅6.0m）を**実働45日間**で、被災区間の外側に架設完了しました。その後、通行ができるようになります。



能登半島地震 応急災害復旧工事

鋼管栈橋SqCピア工法 仮設栈橋工事 完工

能登半島地震の影響で、道路が崩壊され、通行止めが続いていた石川県において、応急災害復旧工事として、弊社は、鋼管栈橋SqCピア工法が採用され、能登空港近くの高速度道路の復旧工事に取り掛かっていました。地盤ごと崩落した場所に鋼管杭を打込み、延長80mの鋼管栈橋が完成し、一部の自動車道が通行できるようになります。また、半島内別ヶ所での復旧工事の御依頼も頂いており、早期復旧に全力で取り組ませて頂きます。



高知県南海トラフ地震対策優良取組事業所 5つ星に認定

NEXCO中日本様より、「ベストワーカー賞」表彰



高知県では、事業者の皆さまが南海トラフ地震対策に取り組むきっかけとなることや、目標を持って取り組んでいただくことを目的として、南海トラフ地震対策に積極的に取り組んでいる事業所を優良取組事業所として認定する制度です。南海トラフ地震対策について、「事業継続」「社員教育」「地域貢献」の3つの視点で評価し、基準を満たした事業所を優良取組事業所として認定することにより、他の事業所の模範とすべき取り組みを広め、地域の防災力を向上させることを目的とします。

弊社は、「南海トラフ地震対策優良取組事業所」として、最高ランクの5つ星に認定されました(事業継続1つ星、社員教育2つ星、地域貢献2つ星)。防災製品の開発や外国人向け技能講習センターの開設、学校等と連携した防災に関する見学会の開催など、様々な活動を通じて地域に貢献していることが評価されました。今回の認定に基づいて、安全安心な暮らしを確保するため、災害に強いまちづくりの実現に向けて全力で取り組んでまいります。



この度、東海環状自動車道の現場で、鋼管栈橋SqCピア+長尺橋梁工法を用い、無事故無災害にて栈橋の架設を完了した事により、弊社 営業管理部 施工管理課主任 木原は、発注者NEXCO中日本様より表彰を賜りました。NEXCO様を始め、元請様、関係各位の御指導に深く感謝申し上げます。今後も、この榮譽ある表彰授与を励みに、安全最優先で、品質・施工性・経済性向上に、誠心誠意努めさせていただきます。



配信停止・変更・問い合わせはmarutaka@ceres.ocn.ne.jpまで連絡お願い申し上げます。